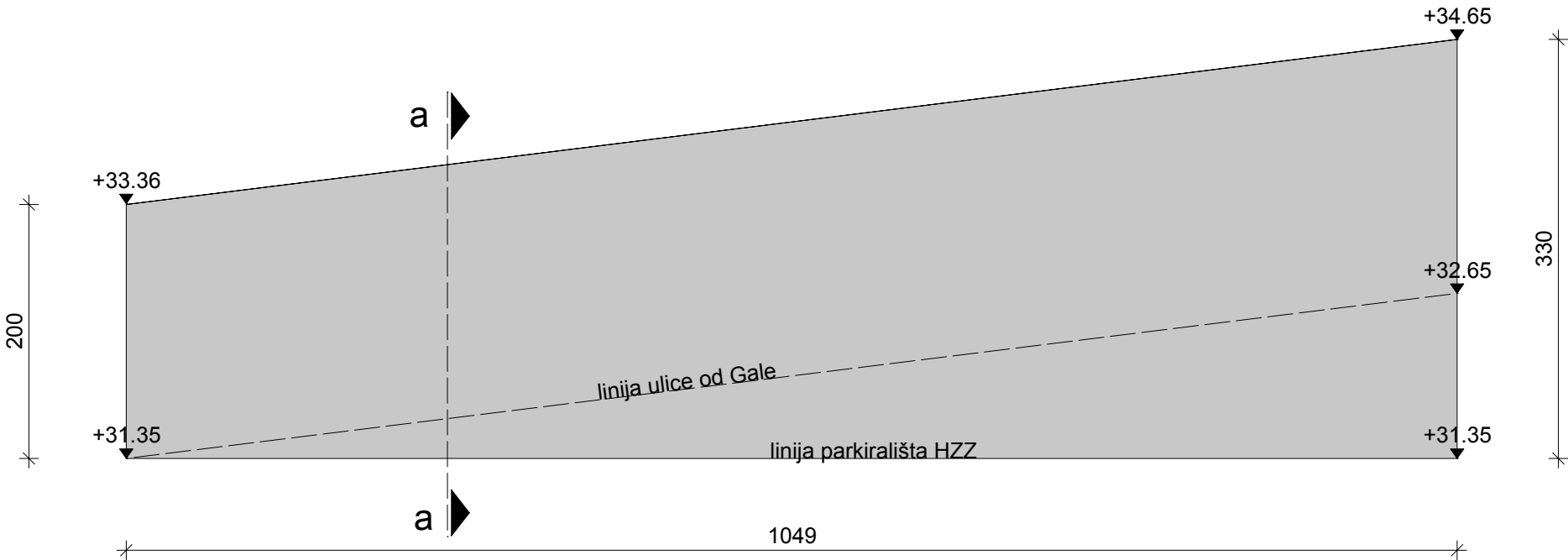
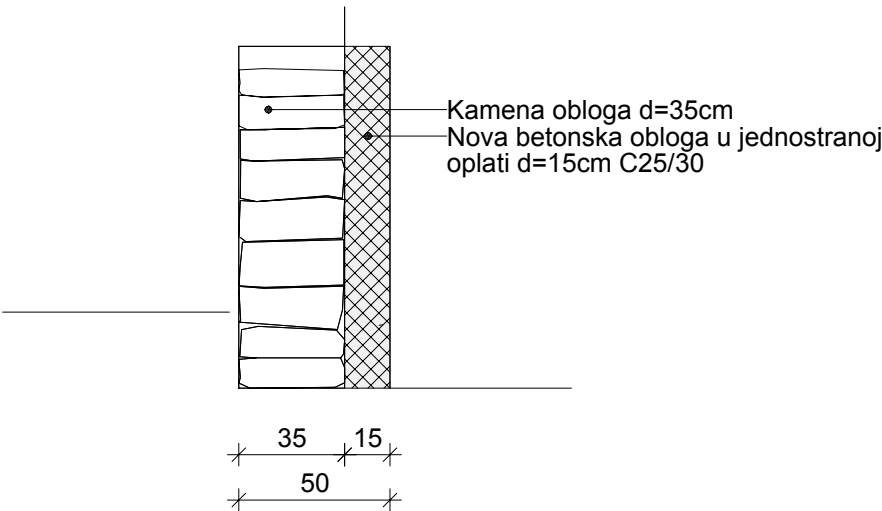


PODGLLED NA POTPORNI ZID
MJ 1:50



Presjek a-a
MJ 1:25



Napomena:

Prije početka izvedbe radova na izradi betonske obloge, potrebno je ukoniti sve postojeće fuge u dubinu od 2-3cm, na način da ne dođe do oštećenja kolenih elemenata.

Labilne kamene elemente potrebno je uzidati produžnim cementnim mortom.

Nakon uklanjanja ispucalih i loših dijelova postojeće betonske obloge, cijelu površinu potrebno je isprati vodom po tlakom.

Vidljiva kamena strana zida se fugira gotovim mortom za fugiranje kamena (npr. Samoborka).

LEGENDA

- ARMIRANO-BETONSKA KONSTRUKCIJA
- AB KONSTRUKCIJA STROPA
- PRODOR U PLOČI
- PRODOR U ZIDU
- ŠLIC U ZIDU

-2.85 - kota gornjeg ruba ploče
-3.20 - kota donjeg ruba ploče

±0.00 - RELATIVNA KOTA U PRESJEKU

(P) Ø10/20 ± - gornja i donja zona u tlocrtu, odnosno prednja i stražnja strana u presjeku

BETON

RAZRED IZLOŽENOSTI	ELEMENT	KVALITETA
XC3	AB OBLOGA	C 25/30

ČELIK

KVALITETA	ZAŠTITNI SLOJ
B500B	c=30mm - za zidove

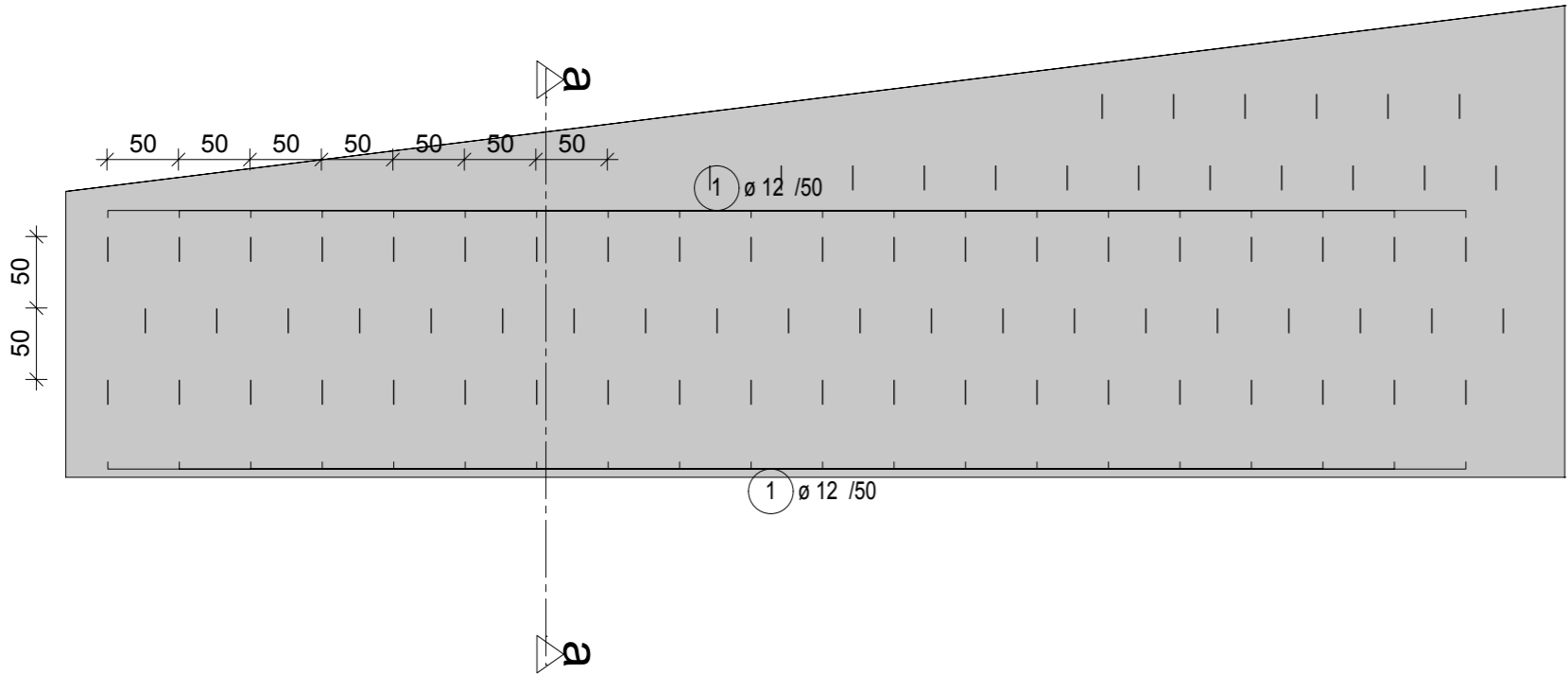


za projektiranje i nadzor
Fra Filipa Grabovca b.b. - 20000 Dubrovnik
mob. +385 (0) 98487328 - tel./fax. +385 (0) 20436761
email: terra@terra-dubrovnik.hr - www.terra-dubrovnik.hr

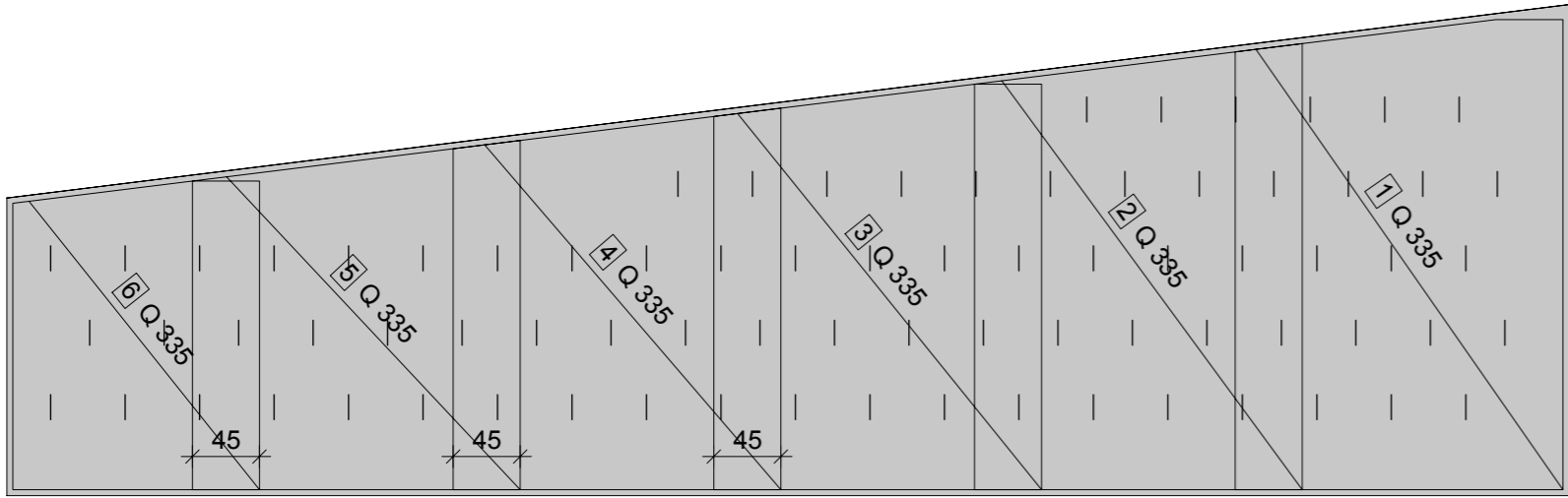
Naručitelj / investitor: HZZ Dubrovnik		Projekt: Konstruktivna sanacija potpornog zida vanjskog parkirališta HZZ Dubrovnik		
Građevina / lokacija: Konstruktivna sanacija potpornog zida vanjskog parkirališta HZZ Dubrovnik / k.č. 2347/2 (n.i.) k.o. Dubrovnik		Sadržaj: Podgled na potporni zid		
Projektant: Igor Akšam d.i.g.		Razina razrade projekta: Glavni projekt		
		Broj projekta: 6/23		ZOP:
		Datum: Lipanj 2023.g.	Mjerilo: 1:50; 1:25	Broj crteža: 3.4.

SHEMA POSTAVLJANJA ANKERA
(PODGLLED NA POTPORNI ZID)

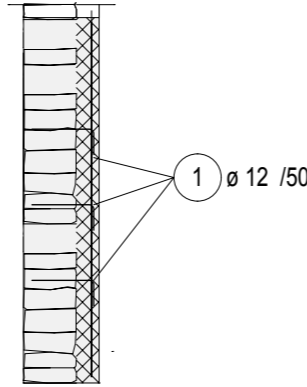
MJ 1:50



PLAN ARMATURNIH MREŽA
MJ 1:50

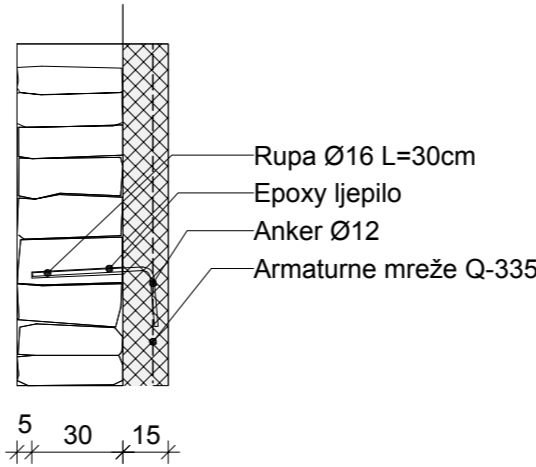


Presjek a-a
MJ 1:50



42
TP
1 20 ø 12 L=60cm

DETALJ POSTAVLJANJA ANKERA
MJ 1:25



LEGENDA

- ARMIRANO-BETONSKA KONSTRUKCIJA
- AB KONSTRUKCIJA STROPA
- PRODOR U PLOČI
- PRODOR U ZIDU
- ŠLIC U ZIDU

-2.85 - kota gornjeg ruba ploče
-3.20 - kota donjeg ruba ploče

±0.00 - RELATIVNA KOTA U PRESJEKU

P Ø10/20 ± - gornja i donja zona u tlocrtu, odnosno prednja i stražnja strana u presjeku

BETON

RAZRED IZLOŽENOSTI	ELEMENT	KVALITETA
XC3	AB OBLOGA	C 25/30

ČELIK

KVALITETA	ZAŠTITNI SLOJ
B500B	c=30mm - za zidove

Napomena:
Vezu torkretne odnosno betonske obloge i kamena izvesti ankerima 4Ø12/m2 (poz 1) postavljenim u izbušene rupe Ø16. Rupe se buše do dubine 5cm od vanjskog lica zida pod blagim kutem u odnosu na horizontalu.
Rupe je potrebno odprašiti komprimiranim zrakom, odnosno dobro očistiti te ispuniti dvokomponentnim epoxy ljepilom kao Sika Anchorfix-2 ili sl. u svemu prema uputi proizvođača ljepila, uz osiguranje centričnog položaja sidra.

Nakon ugradnje ankera postavlja se armaturna mreža Q-335 udaljena od lica zida za 3-4cm. Mreže se postavljaju sa preklapom od 45cm. Nakon povezivanja mreže sa ankerima potrebno je cijelu površinu odprašiti komprimiranim zrakom, navlažiti te izvestu ugradnju obložnog sloja betona u debljini od max.15cm uz osiguranje minimalnog zaštitnog sloja armature od 3cm. Beton klase C25/30 se ugrađuje u jednostranu oplatu te njeguje u periodu od 7 dana polijevanjem vodom.



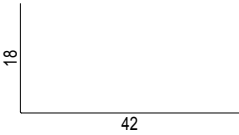
za projektiranje i nadzor
Fra Filipa Grabovca b.b. - 20000 Dubrovnik
mob. +385 (0) 98487328 - tel./fax. +385 (0) 20436761
email: terra@terra-dubrovnik.hr - www.terra-dubrovnik.hr

Naručitelj / investitor: HZZ Dubrovnik		Projekt: Konstruktivna sanacija potpornog zida vanjskog parkirališta HZZ Dubrovnik	
Građevina / lokacija: Konstruktivna sanacija potpornog zida vanjskog parkirališta HZZ Dubrovnik / k.č. 2347/2 (n.i.) k.o. Dubrovnik		Sadržaj: Shema postavljanja ankera i plan armaturnih mreža	
Projektant: Igor Akšam d.i.g.		Razina razrade projekta: Glavni projekt	
		Broj projekta: 6/23	ZOP:
Datum: Lipanj 2023.g.	Mjerilo: 1:50; 1:25	Broj crteža: 3.5.	

V/Š = 350 / 594 (0.21m2)

3.6. ISKAZ ARMATURE

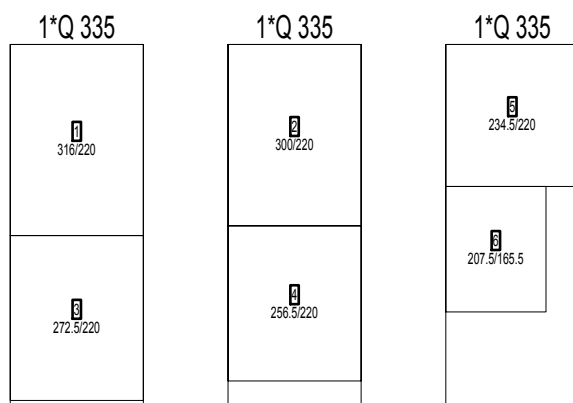
Lista šipki sa savijanjem

Poz.	Kom	Ø [mm]	Jedinična dužina [m]	Mjere savijanja (van mjerila)	Ukupna dužina [m]	Težina [kg]
1	78	12	0.60		46.80	42.63

Ukupna težina [kg] :

42.63

Skica rezanja mreža



D broj	Opis	Bruto [kg]
3	Q 335	216.00
3	Zbroj	216.00